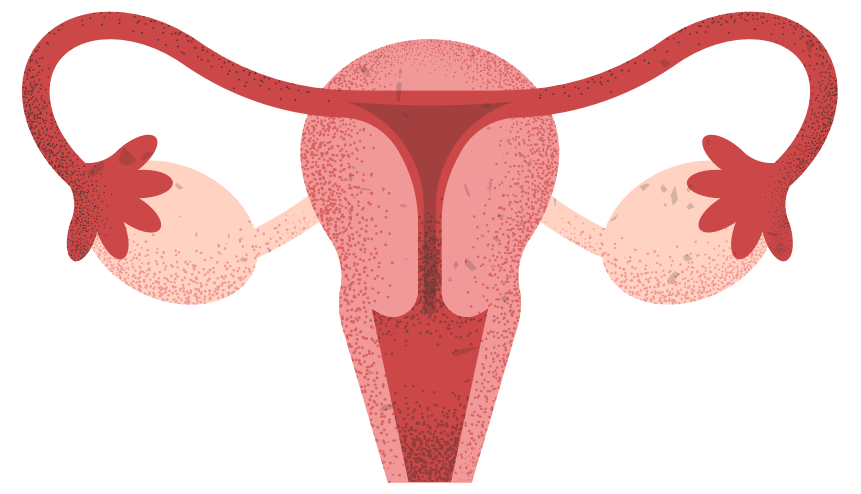




¿QUÉ DEBO SABER SI ME DIAGNOSTICAN ENDOMETRIOSIS?

1 La ENDOMETRIOSIS es una enfermedad **BENIGNA** y **CRÓNICA**, que consiste en el crecimiento anómalo de endometrio fuera del útero



2 La causa de la endometriosis es todavía **DESCONOCIDA**. Podría deberse a reflujo de regla a través de las trompas hacia el abdomen. También se ha observado cierta predisposición genética

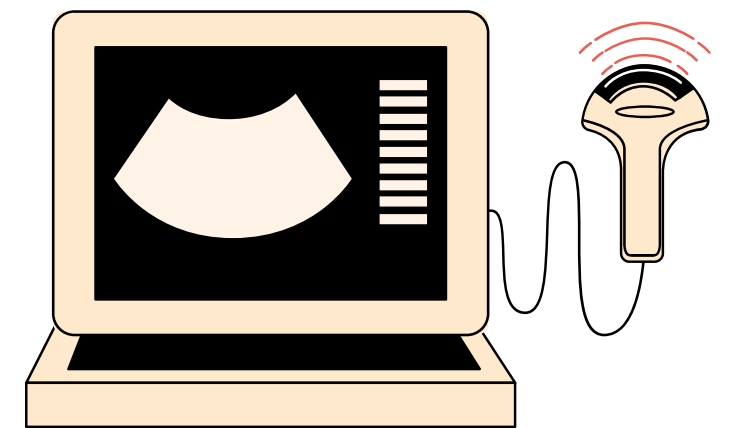


3 La prevalencia real de la enfermedad es incierta. Se estima que afecta al 10% de mujeres en edad fértil

4 Los síntomas son muy variables. 15-30% de las pacientes son **ASINTOMÁTICAS**. El síntoma más común es el **DOLOR** coincidente con la menstruación (dismenorrea). También puede aparecer dolor con las relaciones sexuales (dispareunia), estreñimiento y dolor a la defecación (disquecia), dolor a la micción (disuria), dolor pélvico crónico o **INFERTILIDAD**



5 La base del diagnóstico es la sospecha clínica, aunque el hallazgo puede ser casual en una visita ginecológica. Para el diagnóstico son fundamentales la **EXPLORACIÓN** y la **ECOGRAFÍA** ginecológica. En ocasiones son necesarias la Resonancia Magnética y la **Laparoscopia**



6 El tratamiento debe ser **INDIVIDUALIZADO** en función de la edad, los síntomas y el deseo gestacional. Los tratamientos más habituales son los analgésicos, anticonceptivos hormonales combinados, gestágenos o DIU y análogos de la GnRh. En ocasiones es necesario el tratamiento **QUIRÚRGICO**

